



La industria acumula un crecimiento de 4.7% en el primer semestre.

Resultados del Índice de Producción Industrial (IPI) del mes de junio de 2022

Tabla N°1

Variación	%
Junio 2022 / Junio 2021	4.5
Junio 2022 / Mayo 2022 (con estacionalidad)	-1.4
Junio 2022 / Mayo 2022 (desestacionalizado)	-1.0
2º Trimestre de 2022 / 2º Trimestre 2021	5.9
2º Trimestre de 2022 / 1º Trimestre 2022 (desestacionalizado)	5.5
Primeros 6 meses de 2022 / Primeros 6 meses de 2021	4.7

El Índice de Producción Industrial (IPI) de FIEL registró en junio –de acuerdo a información preliminar- un avance interanual de 4.5%. En el mes, la industria automotriz volvió a mostrar el mayor crecimiento entre los sectores en la comparación con 2021, mientras que la metalmecánica moderó su ritmo con desempeños mixtos al interior del bloque. La producción de minerales no metálicos –insumos para la construcción- continuó mostrando mejoras, al tiempo que las industrias metálicas básicas y la refinación de petróleo registraron un nuevo avance. Los faltantes de gasoil afectaron el transporte de cargas, recortando -p.e.- la entrada de camiones a las terminales portuarias.

Los datos correspondientes al segundo trimestre muestran que la industria avanzó 5.9% en la comparación interanual. En el trimestre, el crecimiento de la producción automotriz multiplicó por 6 el promedio de las actividades. Entre los bienes de uso intermedio, los minerales no metálicos, las industrias metálicas básicas y el proceso de petróleo mejoraron el ritmo de crecimiento respecto al primer trimestre. En cambio, la metalmecánica y la producción de químicos y plásticos recortaron el ritmo de avance. Con todo, en el acumulado para los primeros seis meses de 2022, la industria avanza 4.7% en la comparación con el mismo periodo de 2021. (Véase Tabla 1 y Gráfico N° 1).

Respecto al crecimiento de la actividad a nivel de sectores industriales en el primer semestre y en la comparación con el mismo periodo del año pasado, la producción automotriz acumula una mejora de 27.4%, seguida de la producción de minerales no metálicos con un crecimiento de 8.6%, la metalmecánica con 8.4% y la producción de papel y celulosa con 7.2%. Avanzando con un ritmo de crecimiento inferior al promedio en el periodo enero – junio y en la comparación con los primeros seis meses de 2021, se colocan las industrias metálicas básicas (+4.7%), los insumos químicos y plásticos (+3.9%), el proceso de petróleo (+2.8%), la producción de alimentos y bebidas (+1.8%) y los insumos textiles (+0.3%). Los despachos de cigarrillos alcanzan en el primer semestre el mismo nivel de un año atrás. (Véase Gráficos N° 2).

En los primeros seis meses del año, la producción automotriz y la metalmecánica continúan haciendo el mayor aporte al crecimiento de la industria, al tiempo que mejoró el que realizan los minerales no metálicos, las



industrias metálicas básicas y la refinación de petróleo. Los químicos y plásticos vuelven a reducir su aporte al crecimiento de la industria.

Observando la actividad por el tipo de bienes producidos, entre enero y junio y en la comparación interanual, el ranking de crecimiento lo continúa liderando los de consumo durable con un avance acumulado de 15.3%. Los bienes de capital ocupan la segunda posición con una mejora de 9.1%. La producción de bienes de uso intermedio avanza 2.2% mientras que los bienes de consumo no durable acumulan una mejora de 1.6% respecto al primer semestre de 2021. En los primeros seis meses, el mayor aporte al crecimiento de la industria lo hacen los bienes de consumo durable, mientras que se tiene una mejora en el aporte de los bienes de uso intermedio. (Véase Gráficos N° 3).

La producción del mes de junio ajustada por estacionalidad mostró un nuevo retroceso (1.0%) encadenando dos meses de caída en la comparación con el mes anterior y dejando atrás la sucesión de avances observados entre febrero y abril. Precisamente abril pasado continúa mostrando el máximo nivel de producción de los últimos meses. Las figuras ajustadas de frecuencia trimestral dan cuenta de que en el segundo trimestre de 2022, la industria creció 5.5% respecto al trimestre anterior, acumulando dos de avance. Con la caída en la medición desestacionalizada mensual se tiene una reversión hacia el intervalo de crecimiento de largo plazo de los indicadores utilizados para monitorear la sostenibilidad de la fase cíclica. Junto con lo anterior, se tiene desde abril un recorte del desvío respecto a la tendencia de largo plazo, indicando una pérdida de dinamismo de la actividad industrial.

Hacia julio, por el efecto de paradas técnicas en el bloque automotriz un año atrás, la actividad industrial mostrará un avance producto del efecto estadístico de comparación compensando el deterioro de la actividad en otros bloques.

A modo de síntesis. En junio la producción industrial sostuvo el ritmo de crecimiento en la comparación interanual, mientras que registró una nueva caída en la medición corregida por estacionalidad. Los faltantes de gasoil derivaron en problemas logísticos que alcanzaron a actividades puntuales. Hacia julio las autoridades han profundizado las medidas para la administración de las divisas, con resultados dispares entre sectores en términos de acceso. El desorden en el frente cambiario ha impactado el normal desarrollo de los negocios. A lo anterior se suman conflictos puntuales como el que afecta a la producción de neumáticos.



Gráfico N° 1

ÍNDICE DE PRODUCCION INDUSTRIAL - IPI FIEL
Evolución Trimestral

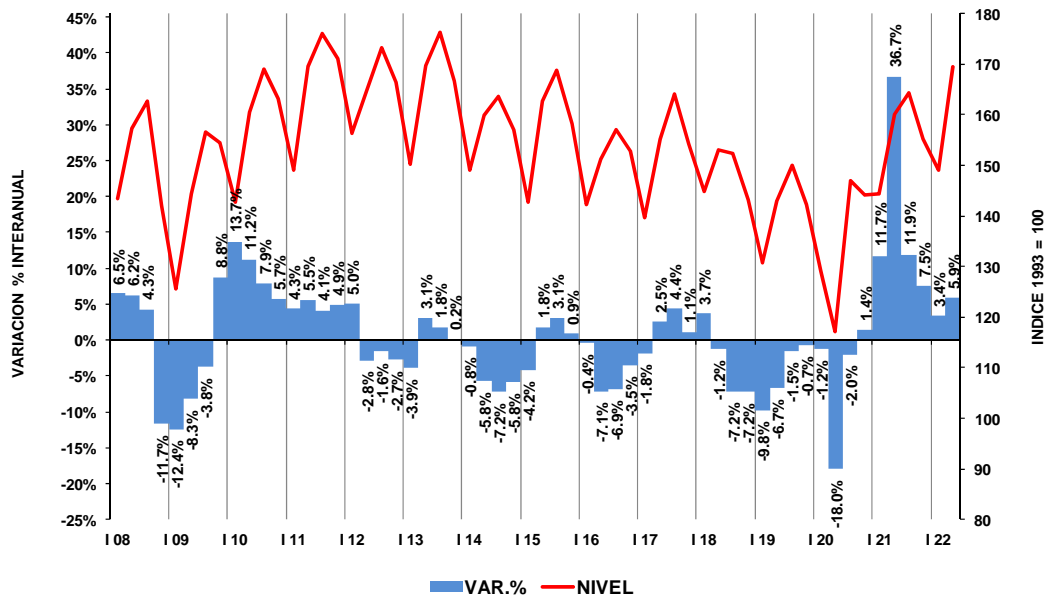
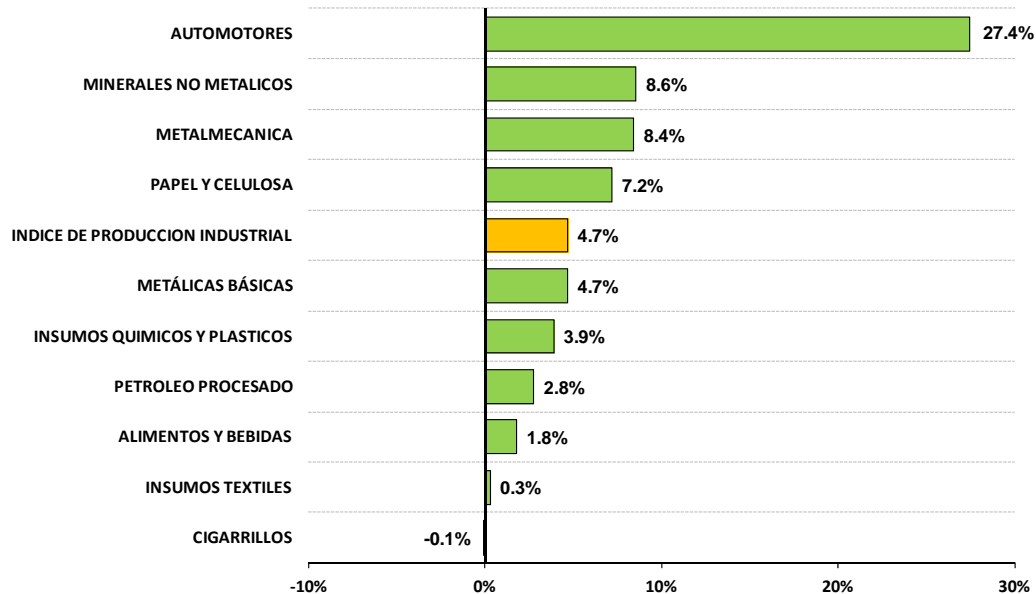


Gráfico N° 2

Producción Industrial por Sectores
Ranking de variaciones porcentuales (%)

Primeros seis meses de 2022 / Primeros seis meses de 2021



Nota: Se agradecerá la mención de la fuente (Indicadores de Coyuntura) y de la Institución (FIEL)



Gráfico N° 3

Índice de Producción Industrial (IPI) - FIEL
Evolución por Tipo de Bien

Primeros seis meses de 2022 / Primeros seis meses de 2021 (Var. % Interanual)

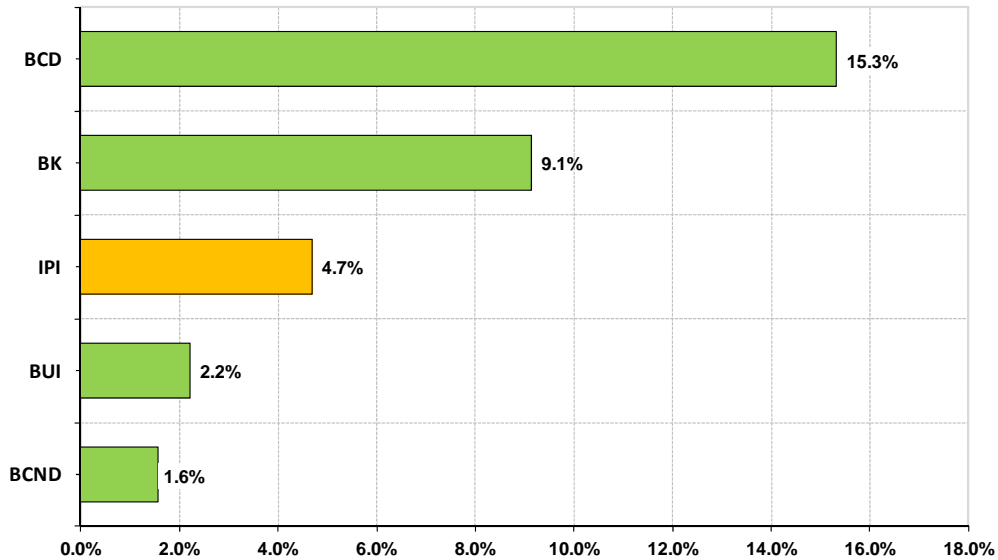
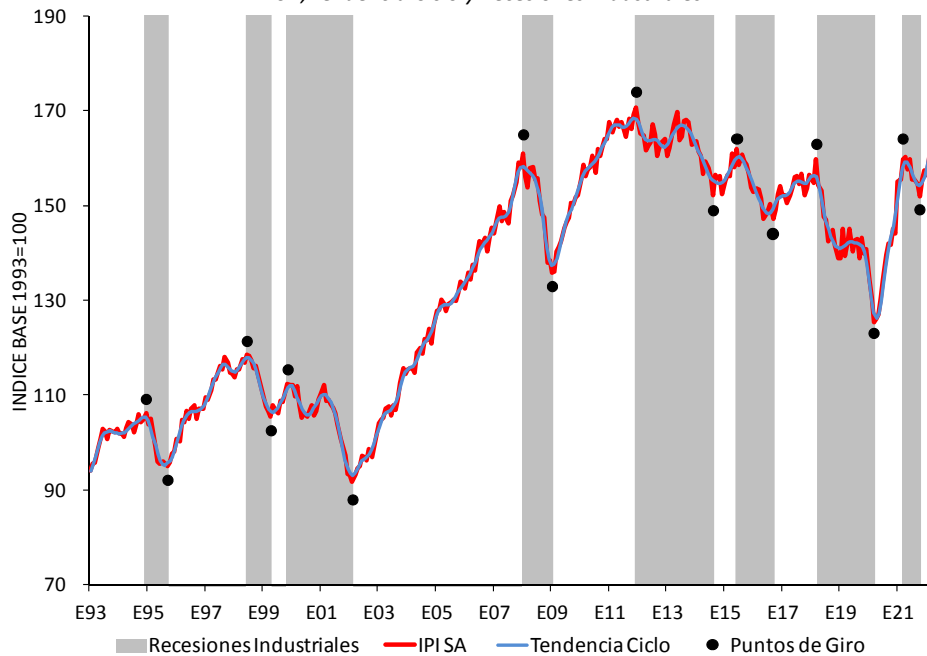


Gráfico N° 4

Índice de Producción Industrial (IPI) - FIEL

IPI SA, Tendencia Ciclo y Recesiones Industriales



Nota: Se agradecerá la mención de la fuente (Indicadores de Coyuntura) y de la Institución (FIEL)



Calendario de difusión del Índice de Producción Industrial (IPI) de FIEL para 2022

- 24 de Agosto. Datos a Julio.
- 28 de Septiembre. Datos a Agosto.
- 26 de Octubre. Datos a Septiembre.
- 23 de Noviembre. Datos a Octubre.
- 21 de Diciembre. Datos a Noviembre.